

КРАНО-МАНИПУЛЯТОРНАЯ УСТАНОВКА DY

SS3504 • SS3506 • SS3506M

ТЕХИНКОМ

DY

15 тонн

Высокая производительность -
КМУ большой грузоподъёмности



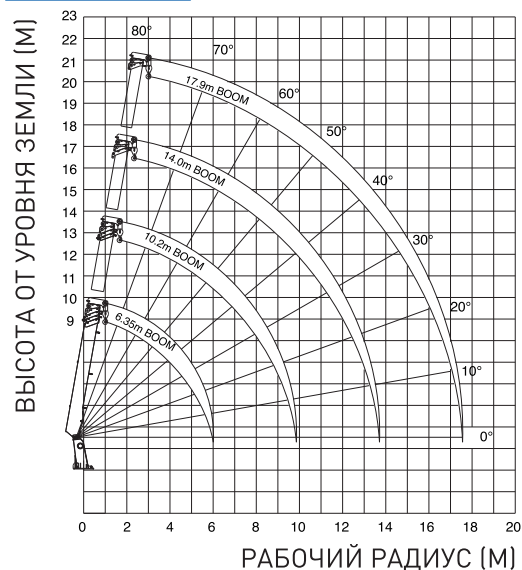
SS3506

Характеристики КМУ DY

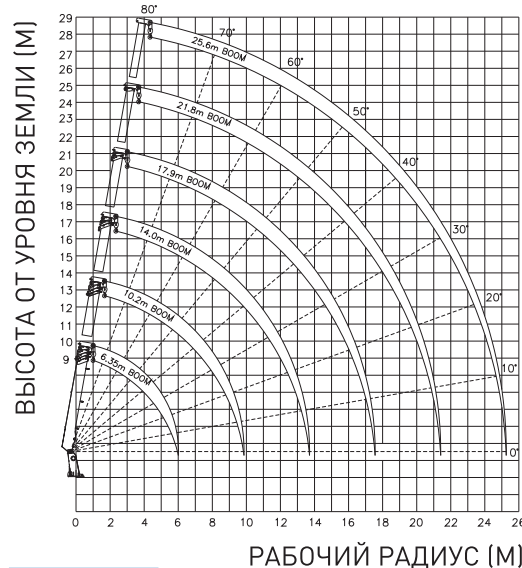
Категория	Описание	Единица	SS3504	SS3506	SM3506
Мощность	Максимальный грузовой момент	КГМ	45 000	45 000	45 000
	Максимальная рабочая высота	М	19,6 (23)	28,7 (32,6)	28,7
	Максимальный рабочий радиус	М	17,2 (21,2)	25,2 (29,2)	25,2
	Номинальная грузоподъемность (★: 6S, STD: 4S)	кг/м	★15,000 / 3,0	★15,000 / 3,0	★15,000 / 3,0
			7,500 / 6,0	7,500 / 6,0	7,500 / 6,0
			4,000 / 9,9	4,000 / 9,9	3,850 / 9,9
			2,500 / 13,7	2,500 / 13,7	2,350 / 13,7
1,750 / 17,6			1,750 / 17,6	1,650 / 17,6	
-	1,300 / 21,4	1,250 / 21,4			
-	1,000 / 25,3	900 / 25,2			
Гидравлический насос	Расчётная подача масла	л/мин	126 x 126	126 x 126	88 x 88
	Давление масла	кг / см ²	210	210	210
	Объем масляного бака	л	250	250	250
Стрелы и тросы	Тип стрелы/ число секций		Гексагональный / 6	Гексагональный / 6	Гексагональный / 6
	Скорость выдвижения стрелы	м/с	19,2 / 48	19,2 / 48	19,2 / 48
	Скорость изменения угла наклона стрелы	град/с	80 / 23	80 / 23	-11-80 / 23
	Тросы		Ф14x100 м	Ф14x100 м	Ф14x100 м
	Скорость лебедки	м/мин	30 / 1 слой	30 / 1 слой	30 / 1 слой
	Угол поворота	град	Поворот 360	←	←
Выносные опоры	Ширина вылета (размах) опор	Передние	7	7	7
		Задние	5,36	5,36	5,36
	Тип выносных опор	Передние	Автогидравлическое управление	←	←
Задние		Автогидравлическое управление	←	←	
Шасси	Монтаж на шасси	Грузоподъемность	Более 15т	Более 15т	Более 15т

ДИАГРАММА РАБОЧЕГО ДИАПАЗОНА

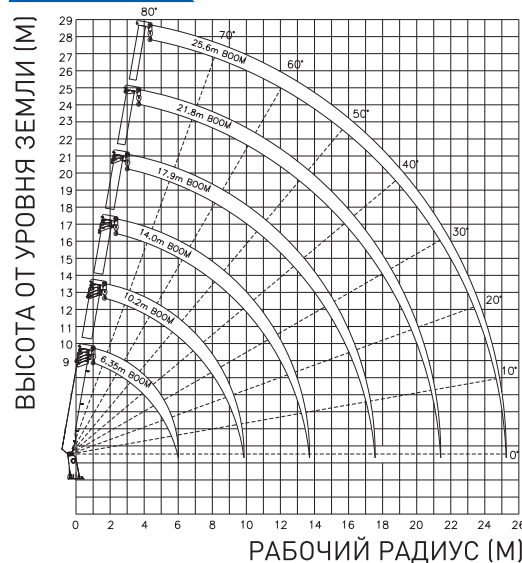
SS3504



SS3506



SS3506M



Функции и опции

Минус-стрела [SS3506M]



Средние выносные опоры увеличенной ширины [опция]



Заявленная технология с двумя гидроцилиндрами деррика



Дополнительная лебедка [опция]

