

КРАНО-МАНИПУЛЯТОРНАЯ УСТАНОВКА DY

SS2036 • SS2037

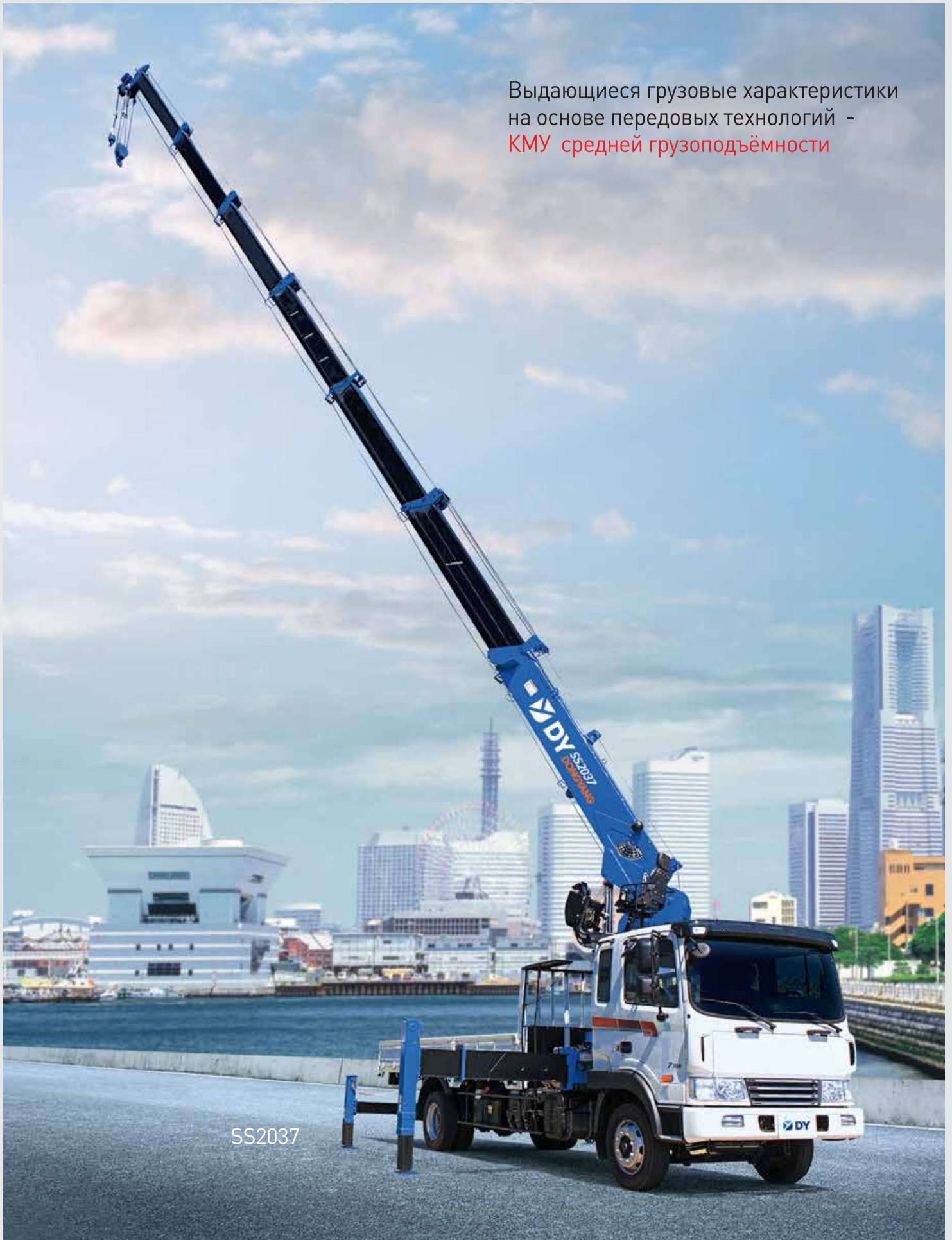
ТЕХИНКОМ

DY

8 ТОНН

Выдающиеся грузовые характеристики  
на основе передовых технологий -  
КМУ средней грузоподъемности

SS2037

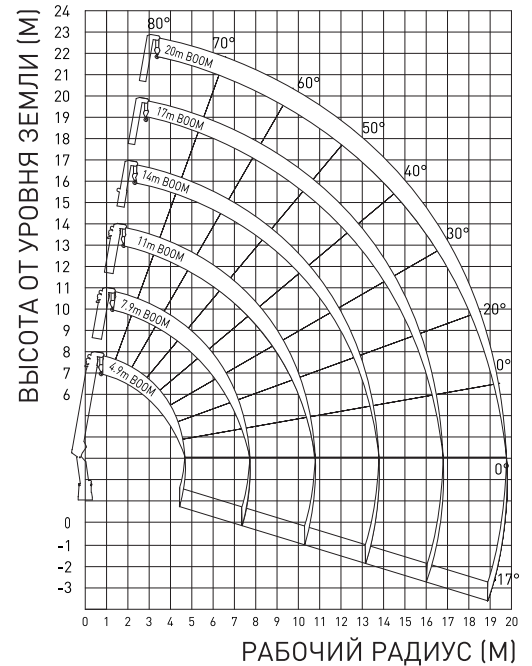


Характеристики КМУ DY

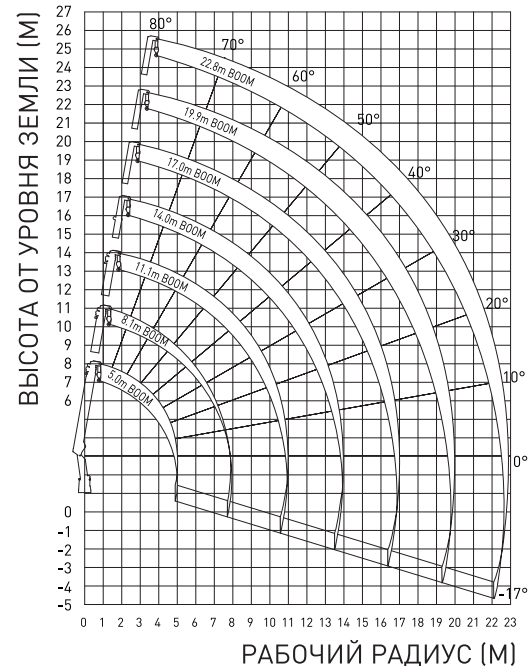
Категория	Описание	Единица	SS2036	SS2037	
Мощность	Максимальный грузовой момент	КГМ	19,000	18,000	
	Максимальная рабочая высота	М	22.7 (25.9, 27.6)	25.6 (28.8, 30.5)	
	Максимальный рабочий радиус	М	19.8 (23.0, 24.8)	22.6 (25.8, 27.6)	
	Номинальная грузоподъемность (★ : 6S, STD : 4S)			★ 7,000 / 2.7	★ 7,000 / 2.6
				3,900 / 4.7	3,500 / 4.7
				2,100 / 7.7	1,800 / 7.8
				1,250 / 10.7	1,000 / 10.8
			850 / 13.7	750 / 13.8	
Гидравлический насос	Расчётная подача масла	л/мин	80	80	
	Давление масла	кг / см <sup>2</sup>	210	210	
	Объем масляного бака	л	170	170	
Стрелы и тросы	Тип стрелы/ число секций		Гексагональный / 6	Гексагональный / 7	
	Скорость выдвижения стрелы	м/с	15.1 / 36	17.8 / 36	
	Скорость изменения угла наклона стрелы	град/с	-17-80 / 19	-17-80 / 18	
	Тросы		Φ10 x 100м	Φ10 x 100м	
	Скорость лебедки	м/мин	56 / 1 Слой	56 / 1 Слой	
	Угол поворота	град	Поворот 360	←	
	Скорость поворота	об/мин	2.5	2.5	
Выносные опоры	Ширина вылета (размах) опор	Передние	6.1	6.1	
		Задние	4.4	4.4	
	Тип выносных опор		Передние Автогидравлическое управление	←	
		Задние Автогидравлическое управление	←		
Шасси	Монтаж на шасси	Грузоподъёмность	Более 5т	Более 5т	

ДИАГРАММА РАБОЧЕГО ДИАПАЗОНА

SS2036



SS2037



Функции и опции

Система автоматического ограничителя грузовой нагрузки для устройства безопасности (опция)



Минус-стрела



Двухсекционные передние выносные опоры (опция)



Запатентованная технология с двумя гидроцилиндрами деррика



SS2036

