

КРАНО-МАНИПУЛЯТОРНАЯ УСТАНОВКА DY

SS1926 • SS1954 • SS1956

ТЕХИНКОМ

DY

5 ~ 7 ТОНН

Высокое эксплуатационное качество и широкий диапазон применения -
КМУ средней грузоподъемности



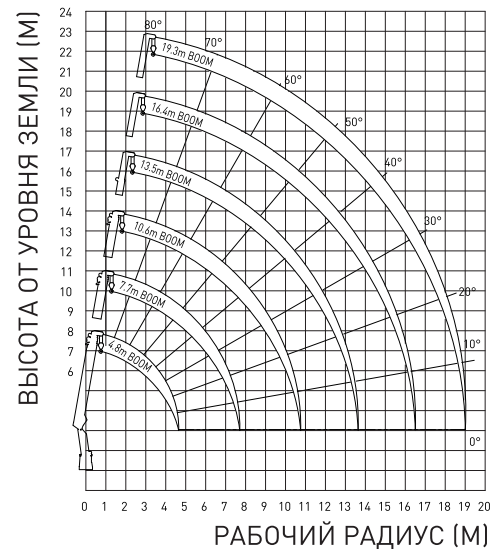
SS1956

Характеристики КМУ DY

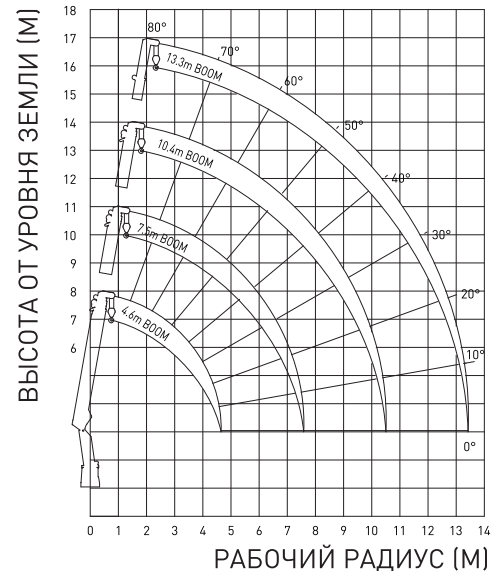
Категория	Описание	Единица	SS1926	SS1954	SS1956
Мощность	Максимальный грузовой момент	кгм	19,000	18,000	18,000
	Максимальная рабочая высота	м	22.7(25.9, 27.6)	15.9	21.9
	Максимальный рабочий радиус	м	19.8(23.0, 24.8)	13	19
	Номинальная грузоподъемность (★: 6S, STD : 4S)	кг/м	★ 5,900 / 3.0	★ 7,400 / 2.0	★ 7,400 / 2.0
			3,900 / 4.7	4,000 / 4.5	4,000 / 4.5
			2,100 / 7.7	2,000 / 7.2	2,000 / 7.4
			1,250 / 10.7	1,400 / 10.1	1,400 / 10.3
850 / 13.7			1,000 / 13.0	1,000 / 13.2	
Гидравлический насос	Расчётная подача масла	л/мин	80	70	70
	Давление масла	кг / см ²	210	210	210
	Объем масляного бака	л	90	90	90
Стрелы и тросы	Тип стрелы / число секций		Гексагональный / 6	Гексагональный / 4	Гексагональный / 6
	Скорость выдвижения стрелы	м/с	15.1 / 36	8.9 / 27	15.1 / 35
	Скорость изменения угла наклона стрелы	град/с	80 / 17	80 / 19	80 / 19
	Тросы		Φ10 x 100м	Φ10 x 100м	Φ10 x 100м
	Скорость лебедки	м/мин	56 / 1 слой	56 / 1 слой	56 / 1 слой
	Угол поворота	град		Поворот 360	←
	Скорость поворота	об/мин	2.5	2.0	2.0
Выносные опоры	Ширина вылета (размах) опор	Передние	5.7	5.7	5.7
		Задние	4.4	4.4	4.4
	Тип выносных опор		Автогидравлическое управление	←	←
Шасси	Монтаж на шасси	Грузоподъемность	Более 5т	Более 4.5т	Более 4.5т

ДИАГРАММА РАБОЧЕГО ДИАПАЗОНА

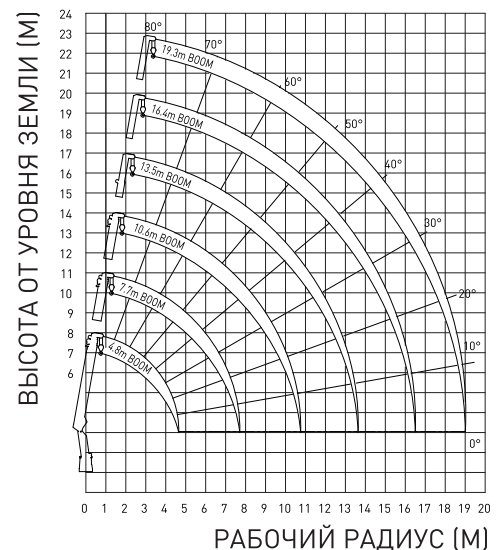
SS1926



SS1954



SS1956



Функции и опции

Подушка для выдвижного цилиндра



Запатентованная технология с двумя гидроцилиндрами деррика



Повышенная прочность подъемного гидроцилиндра



Стабильность и прочность крепления основания за счет увеличения количества крепежных болтов

