

КРАНО-МАНИПУЛЯТОРНАЯ УСТАНОВКА DY

SS1414 • SS1416

ТЕХИНКОМ

DY

5 ~ 6 ТОНН

Высокое качество и прочность
в сочетании с разнообразными функциями -
КМУ средней грузоподъёмности



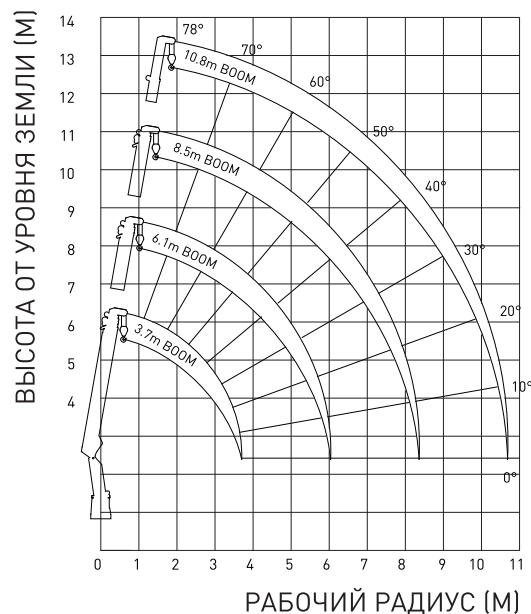
SS1416

Характеристики КМУ DY

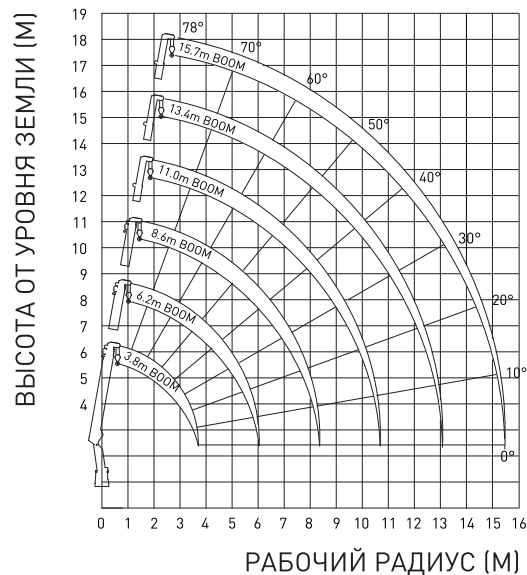
Категория	Описание	Единица	SS1414	SS1416	
Мощность	Максимальный грузовой момент	КГМ	14,000	14,000	
	Максимальная рабочая высота	М	12.4	17.3	
	Максимальный рабочий радиус	М	10.6	15.5	
	Номинальная грузоподъемность (★: 6S, STD : 4S)			★7,000 / 2.0	★7,000 / 2.0
				4,000 / 3.5	3,800 / 3.5
				2,400 / 5.9	2,100 / 5.9
				1,500 / 8.3	1,250 / 8.3
			1,200 / 10.6	950 / 10.7	
Гидравлический насос	Расчётная подача масла	л/мин	70	70	
	Давление масла	кг / см ²	210	210	
	Объем масляного бака	л	90	90	
Стрелы и тросы	Тип стрелы / число секций		Гексагональный / 4	Гексагональный / 6	
	Скорость выдвижения стрелы	м/с	7.1 / 19	11.9 / 28.6	
	Скорость изменения угла наклона стрелы	град/с	78 / 21.5	78 / 21.5	
	Тросы		Ф10 x 90м	Ф10 x 90м	
	Скорость лебедки	м/мин	56 / 1 слой	56 / 1 слой	
	Угол поворота	град	Поворот 360	←	
	Скорость поворота	об/мин	2.0	2.0	
Выносные опоры	Ширина вылета (размах) опор	Передние	5.7	5.7	
		Задние	4.4	4.4	
	Тип выносных опор		Автогидравлическое управление	←	
Шасси	Монтаж на шасси	Грузоподъемность	Более 4.5т	Более 4.5т	

ДИАГРАММА РАБОЧЕГО ДИАПАЗОНА

SS1414



SS1416



Функции и опции

Втягиваемый крюк



Многофункциональный главный клапан



Главный клапан



Система автоматического ограничителя грузовой нагрузки для устройства безопасности (опция)



SS1414

